

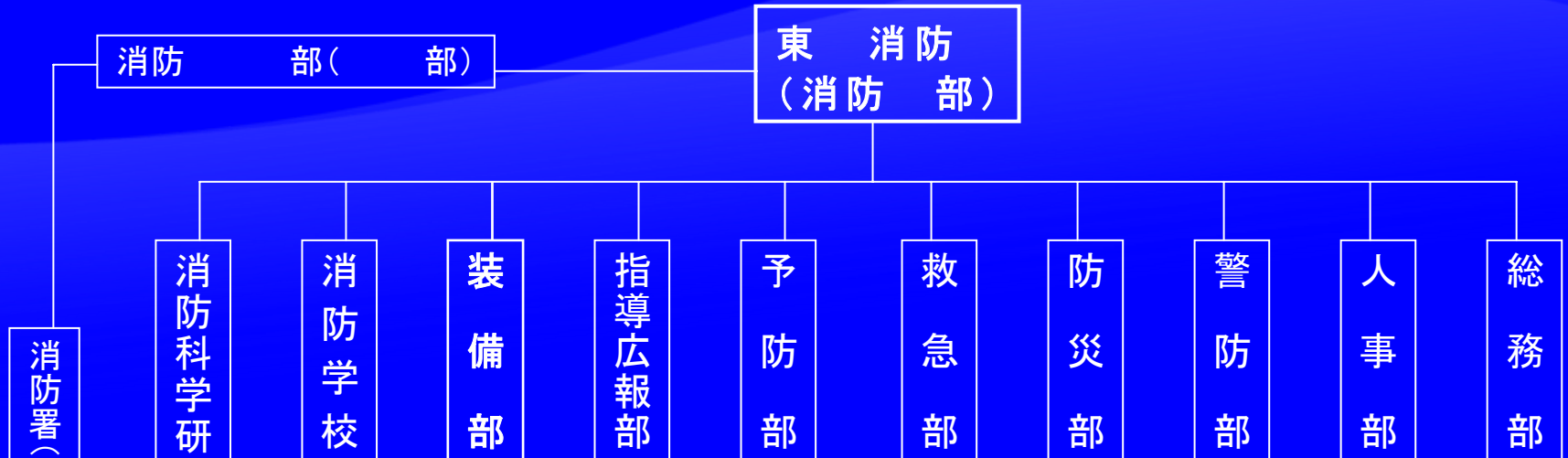
# 東京消防庁 航空隊



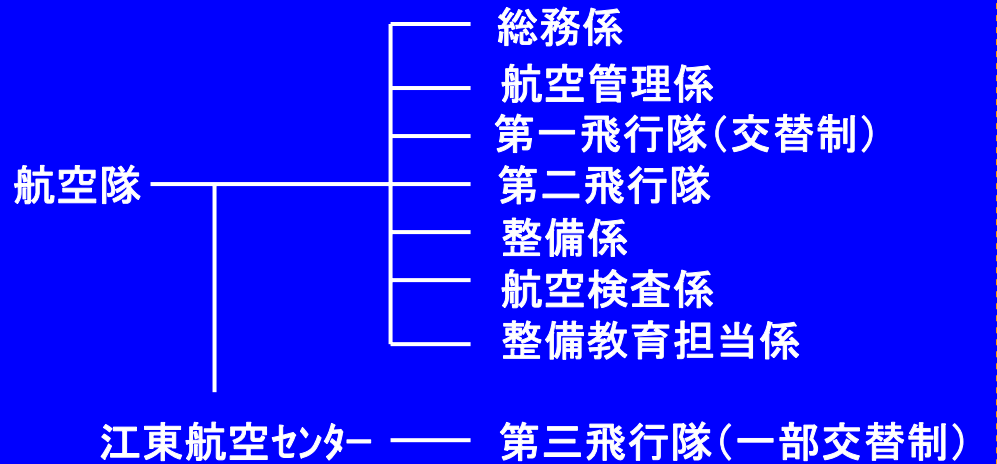
TOKYO FIRE DEPARTMENT  
AVIATION UNIT



# 東京消防庁の組織



航空隊



# 航空隊基地

航空隊  
(立川基地)



江東航空センター  
(東京ヘリポート)



# 航空隊基地

航空隊  
(立川基地)

江東航空センター  
(東京ヘリポート)



機体 7機

人員 81名

# 東京消防庁 保有機体

AS365 N2/N3



航

/

航  
総

EC225LP



航

/

航  
総

AS332L1



航

/

航  
総

# 航空隊の機体と勤務体制

	航空隊( )	江東航空
	大	大
人	整備	整備
	航空救	航空救
	航空救急	航空救急
	22	6
	30	5
	4	1
	4	1
	8	0



# 航空隊の夜間体制



		航空隊 ( )	江東航空
夜		大 ( ) ( ) 2	東
	間 人	整備	4
航空救		3	整備 1
航空救		1	
航空救		1	
		9	2

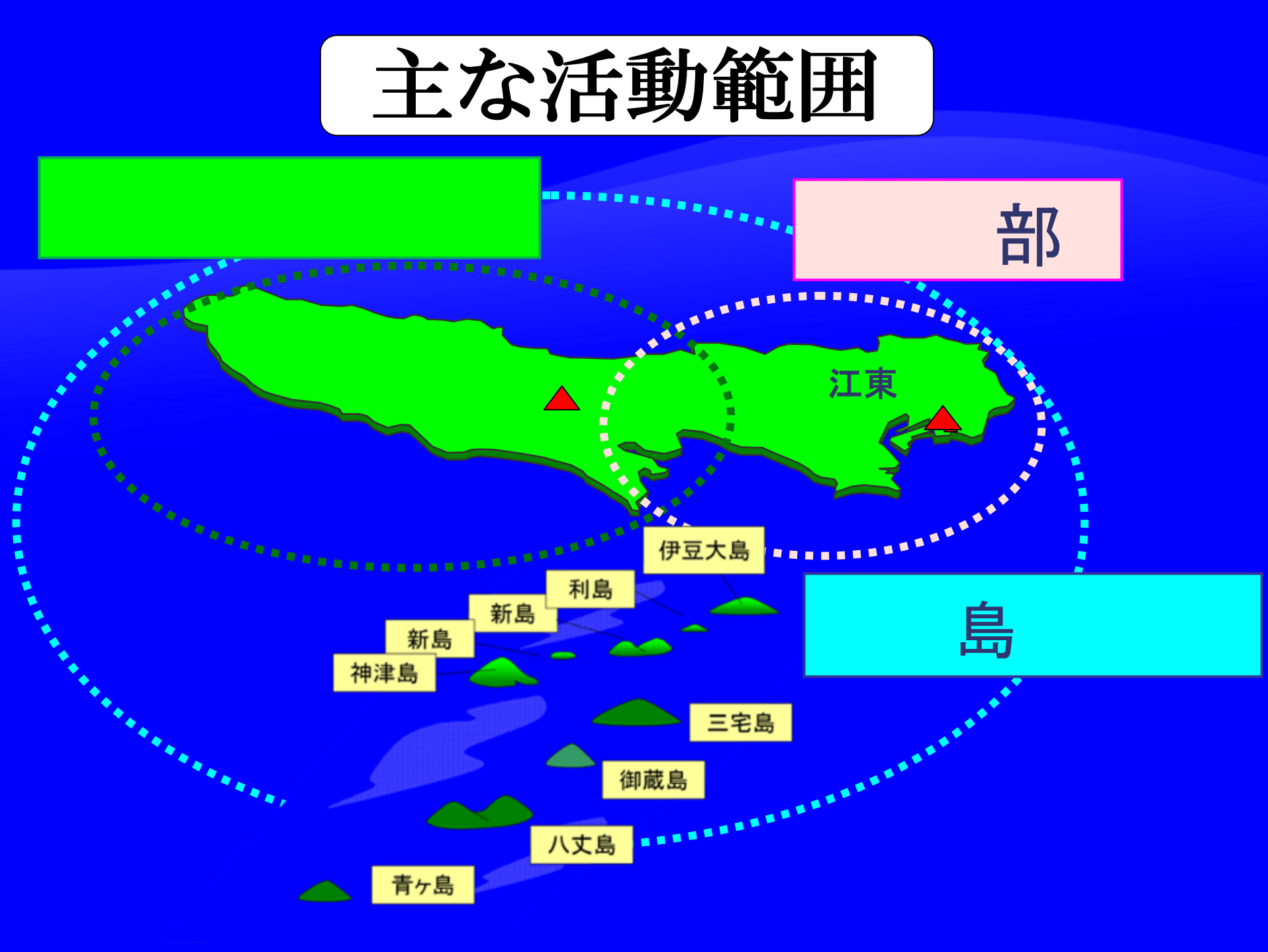
# 主な活動範囲

部

江東

島

- 伊豆大島
- 利島
- 新島
- 新島
- 神津島
- 三宅島
- 御蔵島
- 八丈島
- 青ヶ島







# 航空隊の活動

災 害



訓 練



その他業務運航

# 航空隊活動内容

## 災害

火災（情報収集・消火活動）  
救急（傷病者搬送）  
救難（救助活動・搜索活動）  
非常時災害（広域応援等）

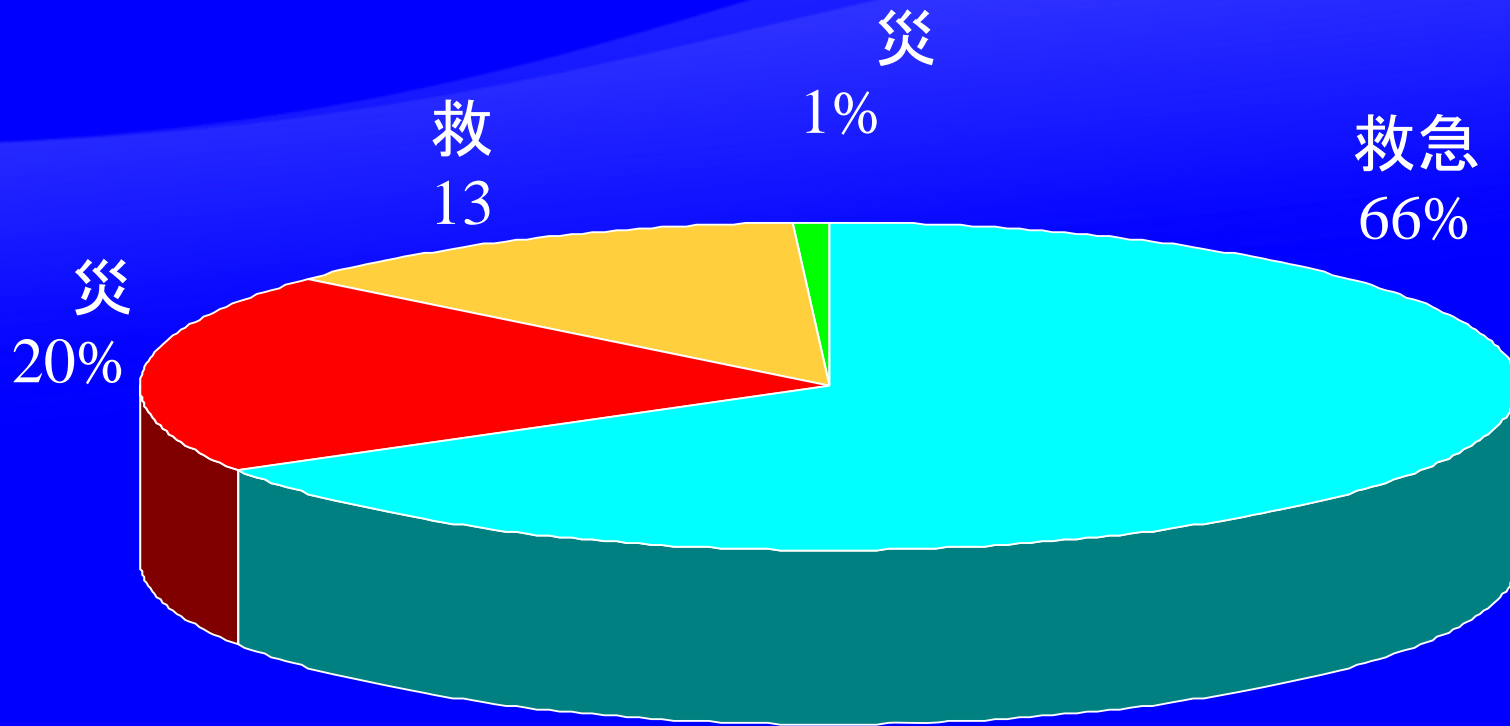
## 訓練

基本訓練（ライセンス保持者の技量維持訓練）  
山頂訓練（奥多摩地域における山岳地域の訓練）  
IFR訓練  
養成訓練（ライセンス取得のための訓練）  
航空救助訓練

## その他業務

消防演習  
管内調査・視察  
警戒

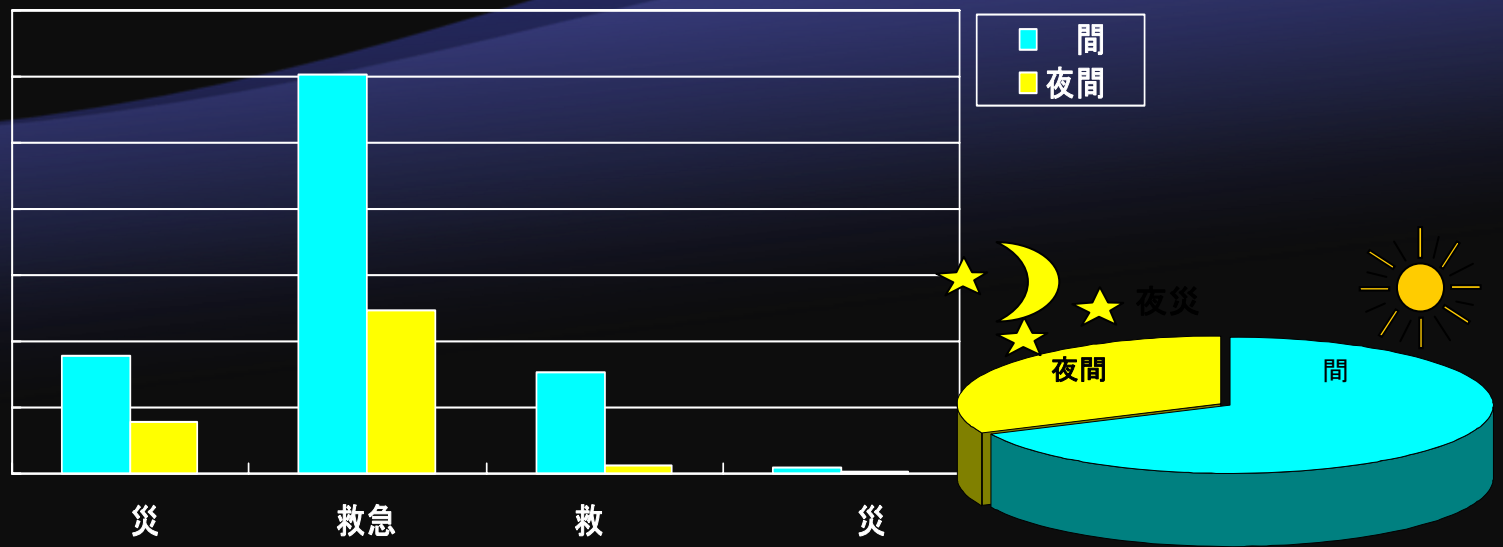
# 平成21年 災害活動実績



災害	災害	救急	救	災害	
	128	425	83	5	641

災害 641 1522 (42 )

# 平成21年 災害活動夜間実績



	災害	救急	救	災害	
日間	89	302	77	4	472
夜間	39	123	6	1	169 (26%)
	128	425	83	5	641

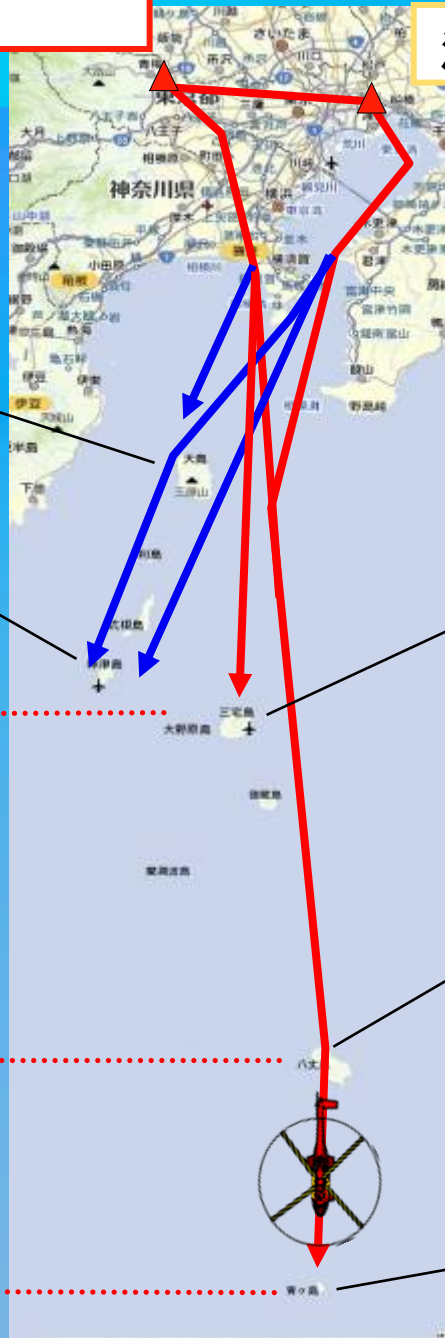
災害 夜間 災害



# 島しょ地域 救急出場時の飛行経路



江東



所 間

大 島

神津島

1+00

1+20

1+40

三宅島

八丈島

青 島

飛行

飛行

間

東

広

夜間

東

広

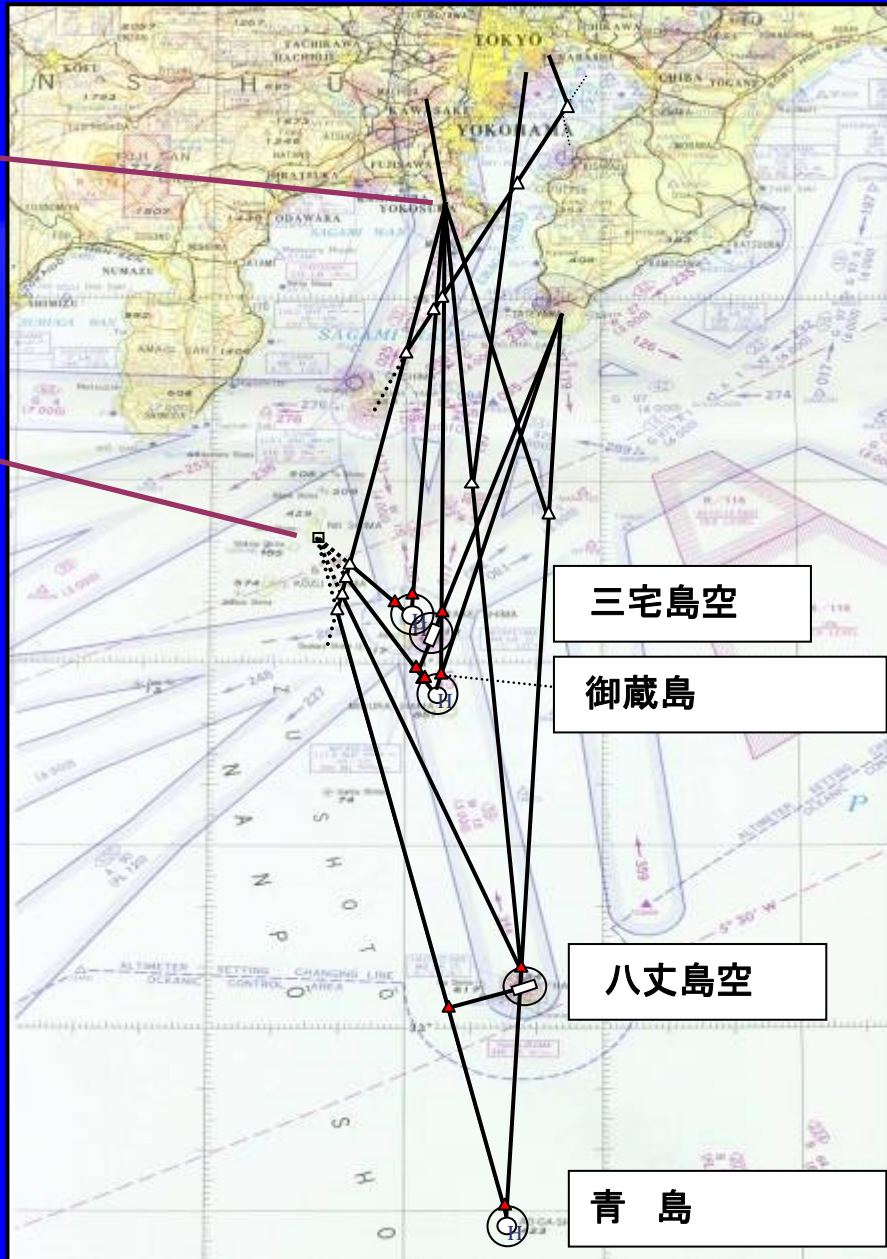
# 救急出場時の専用コース (K6コース)



# 東 消防 航空隊飛行

VOR/TAC

新島VOR/TAC



三宅島空

御蔵島

八丈島空

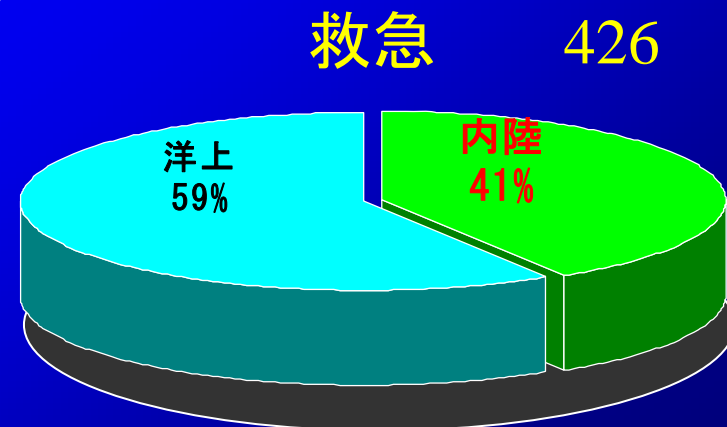
青島



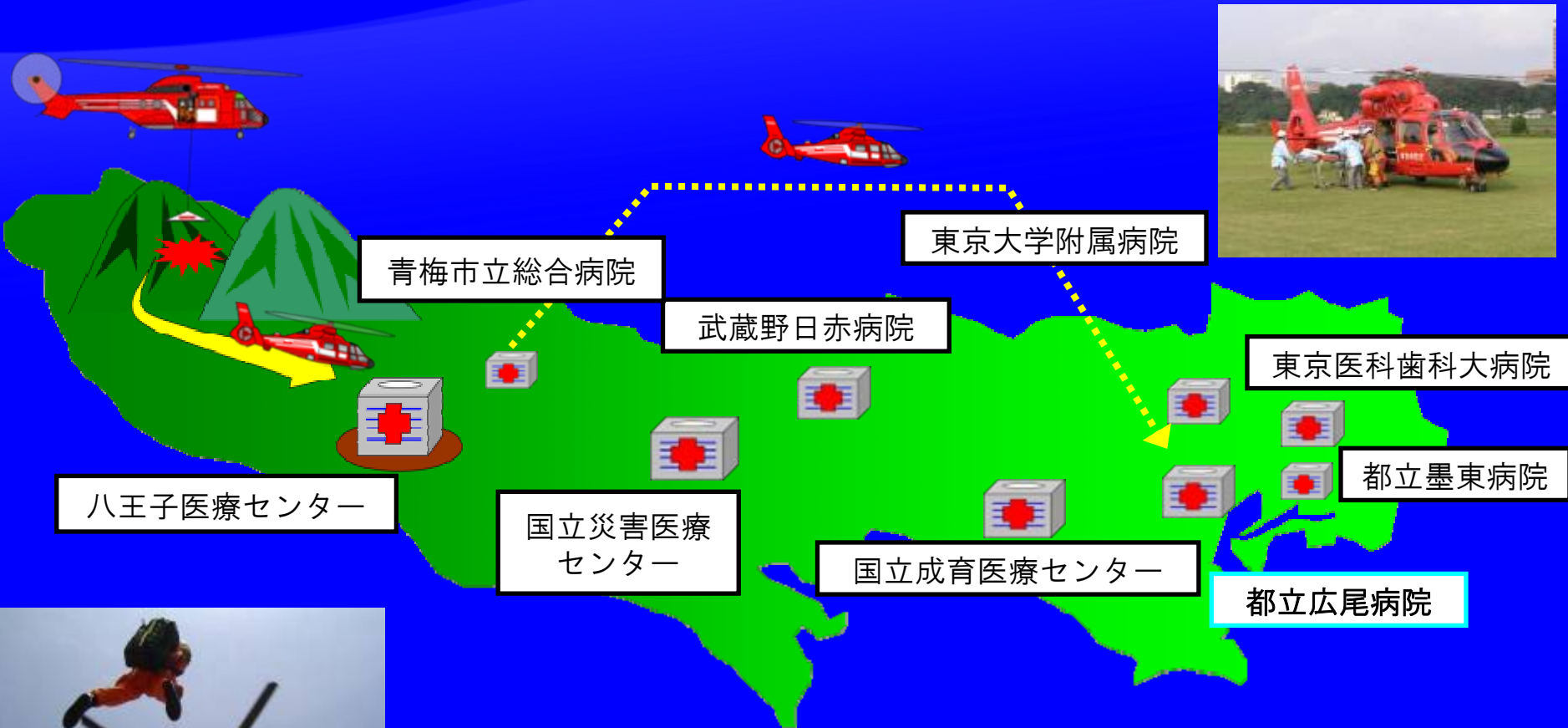
# 内陸における救急活動

## 救急

- 1 病院間における転院搬送
- 2 山岳地域における滑落、急病
- 3 山岳地域における周遊道路のバイク等車両の事故
- 4 都市型救急
- 5 東京型ドクターヘリ
- 6 他県への搬送



# 平成21年救急時における 直接搬送した医療機関



八王子医療センター

青梅市立総合病院

武蔵野日赤病院

東京大学附属病院

国立災害医療センター

国立成育医療センター

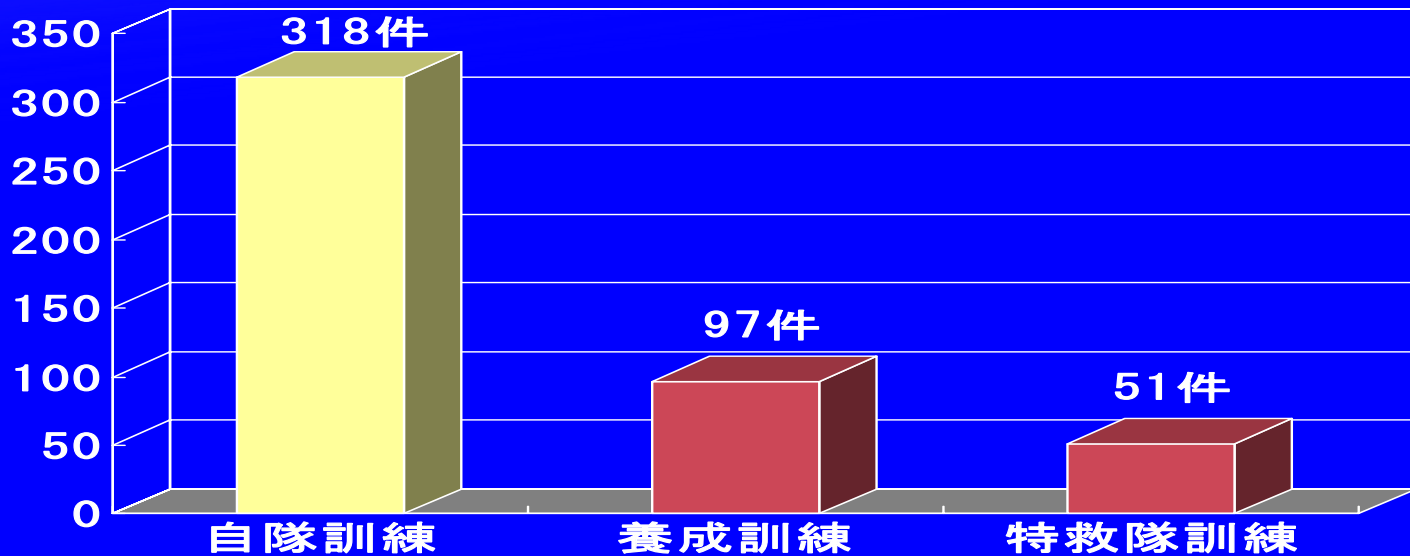
都立広尾病院

東京医科歯科大病院

都立墨東病院

# 平成21年訓練実績

航 ( 522 )



	自隊訓練	養成訓練	特救隊訓練
件数	318	97	51
%	68.2	20.8	11.0

# 東京消防庁訓練概要

## 訓練時間

午前 10時00分から11時30分

午後 13時30分から15時30分

## 訓練場所

立川飛行場

奥多摩山岳地域

竜ヶ崎飛行場

関東訓練空域

桶川飛行場

大島空港

福島空港



# 将来展望

- ◆ 安全運航の継続
- ◆ 24時間運航体制の充実強化
- ◆ GPSと衛星を活用した動態監視システムの整備
- ◆ 新たな救急体制の構築（仮称「都市型救急」）
- ◆ 航空消防活動に有効な資器材の導入・開発の促進
- ◆ 大規模災害時におけるヘリコプターの有効活用の定着



終わりに

